

## THT100 · THT200 · THT300

### KÄLTE / KLIMA, ELEKTRISCHE & MECHANISCHE ANWENDUNGEN



Die vorbeugende Wartung und Inspektion von Kälte / Klima, elektrischen und mechanischen Systemen ist von größter Wichtigkeit. Der neue Einstiegsbereich der HT-Wärmebildkameras, bestehend aus **THT100, THT200 und THT300**, ermöglicht es Ihnen, die häufigsten Probleme in diesen Systemen einfach und schon im Vorfeld zu erkennen.

TECHNISCHE DATEN	THT100	THT200	THT300
IR Auflösung	80 x 80 Pixel	160 x 120 Pixel	384 x 288 Pixel
Temperatur Bereich	-20° ÷ +650° C	-20° ÷ +650° C	-20° ÷ +650° C
Bildfrequenz	50 Hz	50 Hz	50 Hz
Thermische Empfindlichkeit / NETD	<0.05° C @ 30° C / 50 mK	<0.05° C @ 30° C / 50 mK	<0.05° C @ 30° C / 50 mK
Integrierte Digitale Kamera	2 MP	2 MP	2 MP
Bild in Bild	•	•	•
Bild in Bild Funktion	•	•	•
Genauigkeit	±2° C (±3.6° F) oder ±2 % vom Messwert	±2° C (±3.6° F) oder ±2 % vom Messwert	±2° C (±3.6° F) oder ±2 % vom Messwert
Sichtfeld (FOV) / Linse (mm)	21° x 21° / f 1.0 7.5 mm	20.7° x 15.6° / f 1.0 7.5 mm	41.5° x 31.1° / f 1.0 9 mm
IFOV	4.53 mrad	2.26 mrad	1.89 mrad
Fokus mode		manuell	manuell
Digitaler Zoom	1 - 32x stufenlos	1 - 32x stufenlos	1 - 32x stufenlos
Messtools (im live Modus)	3 Spots, Center Spot, heiss/kalt Spots, 3 Bereiche, vertikale und horizontale Linien, Screening Modus		
Messwertkorrekturen	Emmissivität, reflektierende Temperatur, Umgebungstemperatur, atmosphärische Feuchte, Infrarotkompensation, Entfernungskompensation		
Farbpaletten	Eisen, Regenbogen, weiss heiss, schwarz heiss, braun heiss, blau/rot, heiss/kalt, max. Alarm, min. Alarm, Intervallalarm		
Bereichsmodus	Auto, Manuell, Histogramm	Auto, Manuell, Histogramm	Auto, Manuell, Histogramm
Laserpointer	-	-	-
Laser Entfernungsmessung	-	-	-
LED Licht	-	-	-
Messwertinfo (Spot)	MAX / MIN / AVG	MAX / MIN / AVG	MAX / MIN / AVG
IR Video Aufzeichnung	•	•	•
Interner Speicher	3,4 GB	3,4 GB	3,4 GB
Berichtsfunktionen	Textkommentar	Textkommentar	Textkommentar
Schnittstellen	USB Typ C, Wi-Fi, micro SD	USB Typ C, Wi-Fi, micro SD	USB Typ C, Wi-Fi, micro SD
Anzeige	Touchscreen	Touchscreen	Touchscreen
Batterieautonomie	4 Stunden	4 Stunden	4 Stunden
Abmessungen (L x B x H)	240 x 101 x 110 mm	240 x 101 x 110 mm	240 x 101 x 110 mm



#### ÜBERRAGENDES DISPLAY

- groß und sehr hell
- AutoFusion Bildverbesserung
- Bildfrequenz 50 Hz
- Bild in Bild



#### BESTE AUSSTATTUNG

- Flash LED
- Kamera für digitale Bilder
- manueller Fokus
- 3 frei einstellbare Cursor



#### ES FEHLT AN NICHTS

- Li-Ion Akku 3,7 V 2000 mA
- bis zu 4 h Dauerbetrieb
- Anzeige des Ladestandes
- Schutztasche für den Transport
- P.i.P. Überlagerung von Wärmebild und digitalem Bild
- IR Video-Aufzeichnung



#### HOHE ANBINDUNG

- Wi-Fi
- PC-Verbindung über USB Typ C
- interner Speicher auf 8 GB micro SD-Karte
- interner 12 V DC Anschluss zum Aufladen



Ein überhitzer Lüftermotor aufgenommen mit der THT300

### FUNKTIONEN

- Bild in Bild Funktion
- AutoFusion-Bildoptimierung
- Temperatur Bereich  $-20^{\circ} \div 650^{\circ} \text{C}$
- Thermische Sensitivität:  $<0.05^{\circ} \text{C} @ 30^{\circ} \text{C} / 50 \text{ mK}$



IR AUFLÖSUNG  
**384 x 288 PIXEL**

TEMPERATURBEREICH  
 **$-20^{\circ} \text{ BIS } +650^{\circ} \text{C}$**

SICHTFELD  
 **$41,5^{\circ} \times 31,1^{\circ}$**



**THT300**  
Art.-Nr.: 1011300



IR AUFLÖSUNG  
**80 x 80 PIXEL**

TEMPERATURBEREICH  
 **$-20^{\circ} \text{ BIS } +650^{\circ} \text{C}$**

SICHTFELD  
 **$21^{\circ} \times 21^{\circ}$**

**THT100**  
Art.-Nr.: 1011280



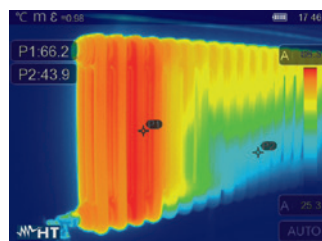
IR AUFLÖSUNG  
**160 x 120 PIXEL**

TEMPERATURBEREICH  
 **$-20^{\circ} \text{ BIS } +650^{\circ} \text{C}$**

SICHTFELD  
 **$20,7^{\circ} \times 15,6^{\circ}$**



**THT200**  
Art.-Nr.: 1011290



Kälte / Klima



Elektrische Anwendung



Mechanische Anwendung